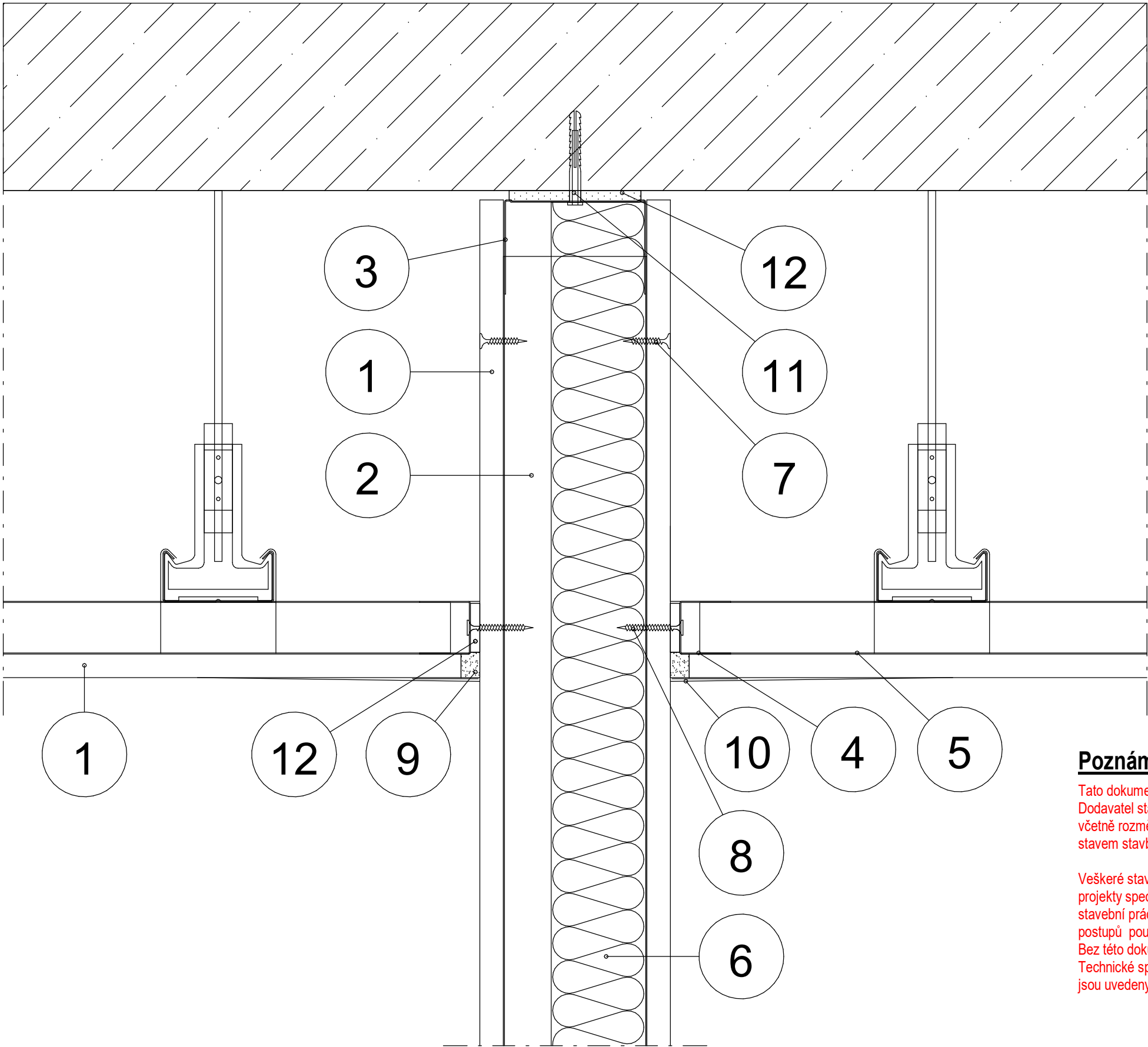


Návaznost příčky a podhledu- příčka dotažena k nosnému stropu

Detail L



- LEGENDA:
- 1. Stropní minerální deska tl. 19 mm
  - 2. Profil R-CW
  - 3. Profil R-UW
  - 4. Profil UD
  - 5. Profil R-CD
  - 6. Minerální izolace
  - 7. Rychlošrouby 212/25
  - 8. Rychlošrouby 212/35
  - 9. Zatmeleno sádrovým tmelem
  - 10. Natmelená výztužná páska
  - 11. Kotvení do nosné konstrukce
  - 12. Napojovací těsnění

Poznámka

Tato dokumentace nenahrazuje dílenskou dokumentaci. Dodavatel stavby je povinen veškeré stavební úpravy včetně rozměrů a počtu prvků konfrontovat se skutečným stavem stavby.

Veškeré stavební práce doporučujeme koordinovat s projekty specialistů včetně požárního řešení. Veškeré stavební práce budou prováděny dle technologických postupů použitých materiálů. Bez této dokumentace není možné tuto stavbu realizovat. Technické specifikace jednotlivých materiálů nebo výrobků jsou uvedeny v knize specifikaci.

profese: [SO 01 D.1.1 Architektonicko stavební část](#)

Projektant profese: **MR Design CZ, s.r.o.**  
Nábřeží SPB 457/30, 708 00 Ostrava-Poruba

zodp. projektant: Roman Diehel

vypracoval: Roman Diehel  
Ing. Hana Graňáková

ZHOTOVITEL



**MR Design CZ, s.r.o.**  
projektční kancelář  
Nábřeží SPB 457/30  
708 00 Ostrava Poruba  
tel. : 605 258 711

OBJEDNATEL :	
Dopravní podnik Ostrava, a.s.	
Poděbradova 494/2, 702 00 Ostrava	
STUPĚŇ PD : Dokumentace pro provádění stavby	
NÁZEV PROJEKTU:	
Rekonstrukce administrativní budovy střediska trolejbusy	
k.ú. Moravská Ostrava, p.č. 1088, 1140/1, 1140/9, 1151/1, 1096/22, 1092/5, 1084/3	
NÁZEV VÝKRESU:	
Detail L- návaznost příčky a podhledu- příčka dotažena k nosnému stropu	
DATUM: 08/2022	MĚŘÍTKO: Jak je ukázáno
FORMÁT:	Č. VÝKRESU <b>D.1.1.92</b>